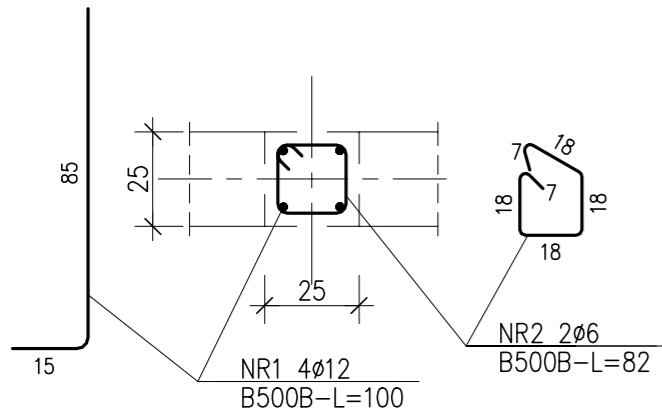


WYTYKI TRZPIENI 25\*25cm

wykonać łącznie x28

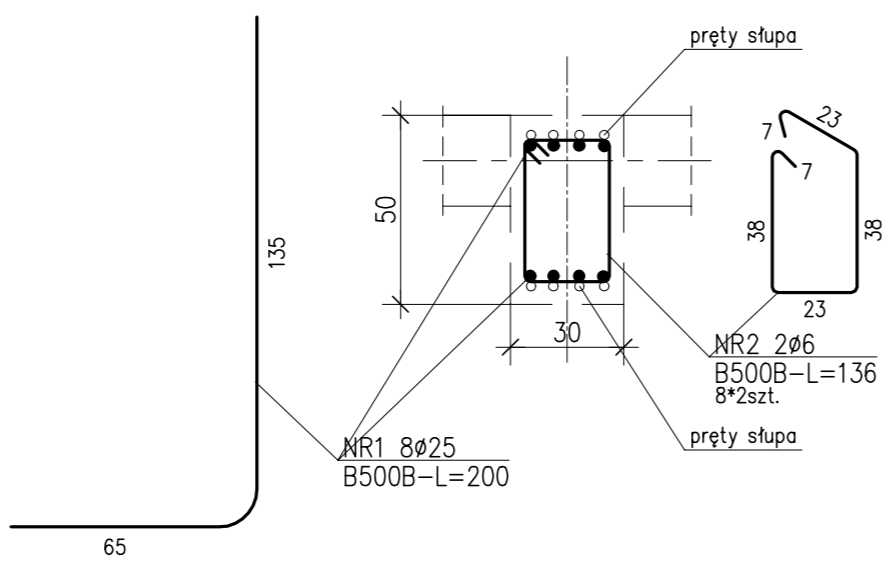
dla trzpieni: T1, T2, T3, T6, T7, T14, T15, T16, T17, T18, T19



WYTYKI SŁUPÓW 30\*50cm

wykonać łącznie x16

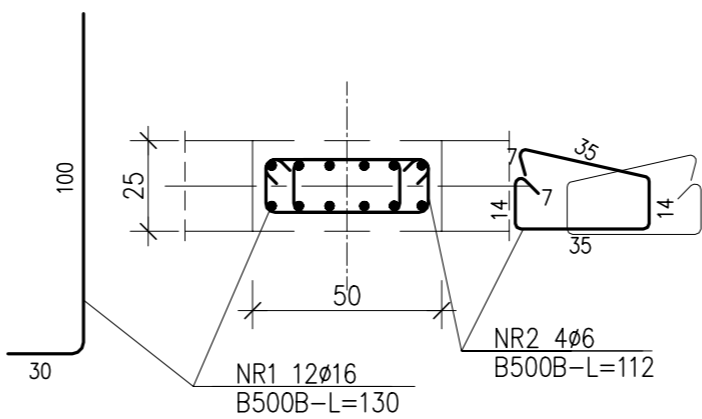
dla POZ.4.1, POZ.4.2, POZ.4.3



WYTYKI SŁUPÓW 25\*50cm

wykonać łącznie x8

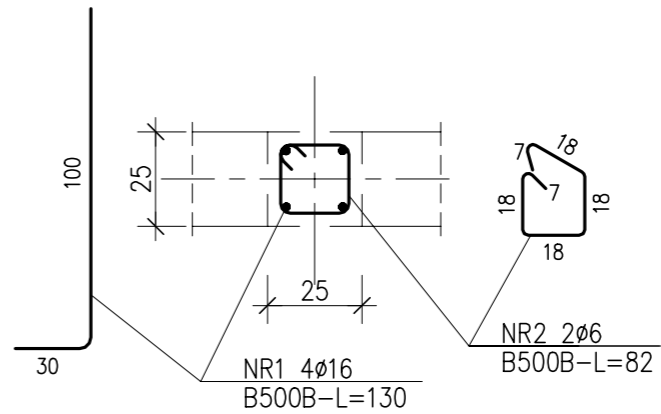
dla POZ.4.5, POZ.4.10, POZ.4.11, POZ.4.12



WYTYKI SŁUPÓW 25\*25cm

wykonać łącznie x5

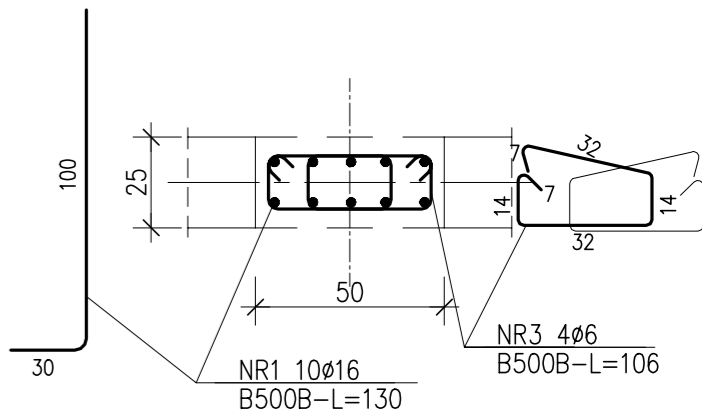
dla POZ.4.7, POZ.4.8, POZ.4.9



WYTYKI SŁUPÓW 25\*50cm

wykonać łącznie x1

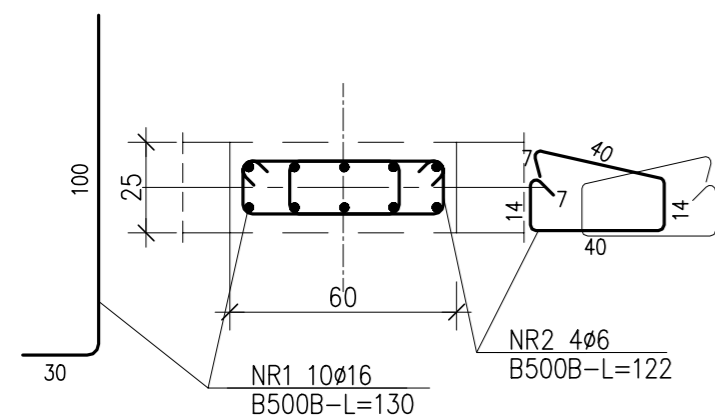
dla POZ.4.6



WYTYKI SŁUPÓW 25\*60cm

wykonać łącznie x1

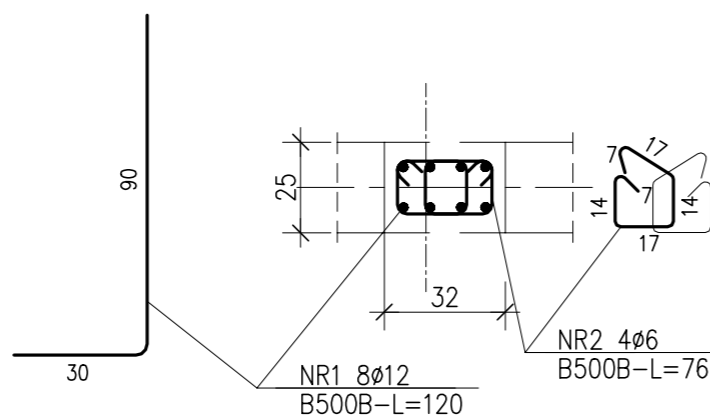
dla POZ.4.13



WYTYKI SŁUPÓW 25\*32cm

wykonać łącznie x1

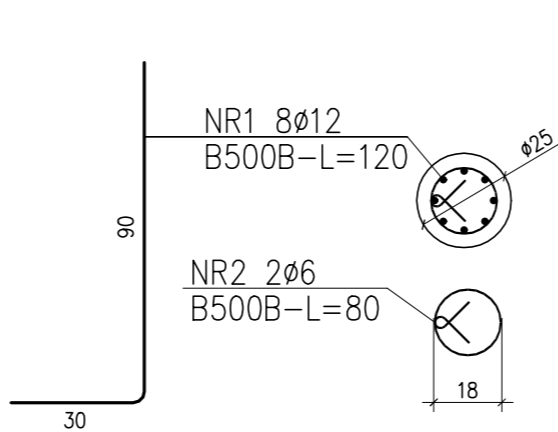
dla POZ.4.14



WYTYKI SŁUPÓW ø25cm

wykonać łącznie x3

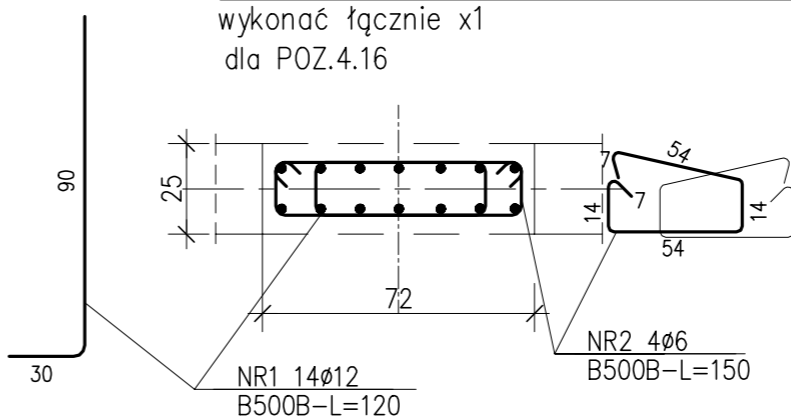
dla POZ.4.15



WYTYKI SŁUPÓW 25\*72cm

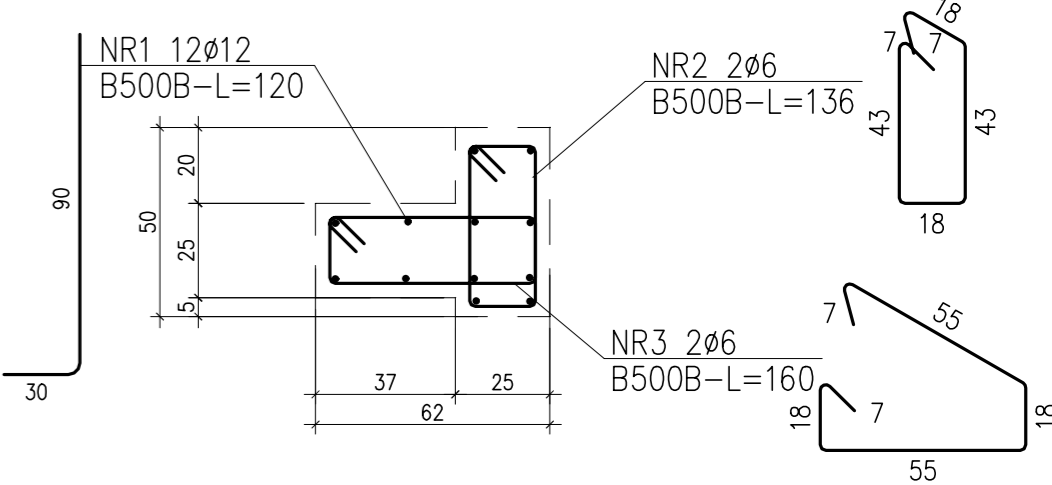
wykonać łącznie x1

dla POZ.4.16



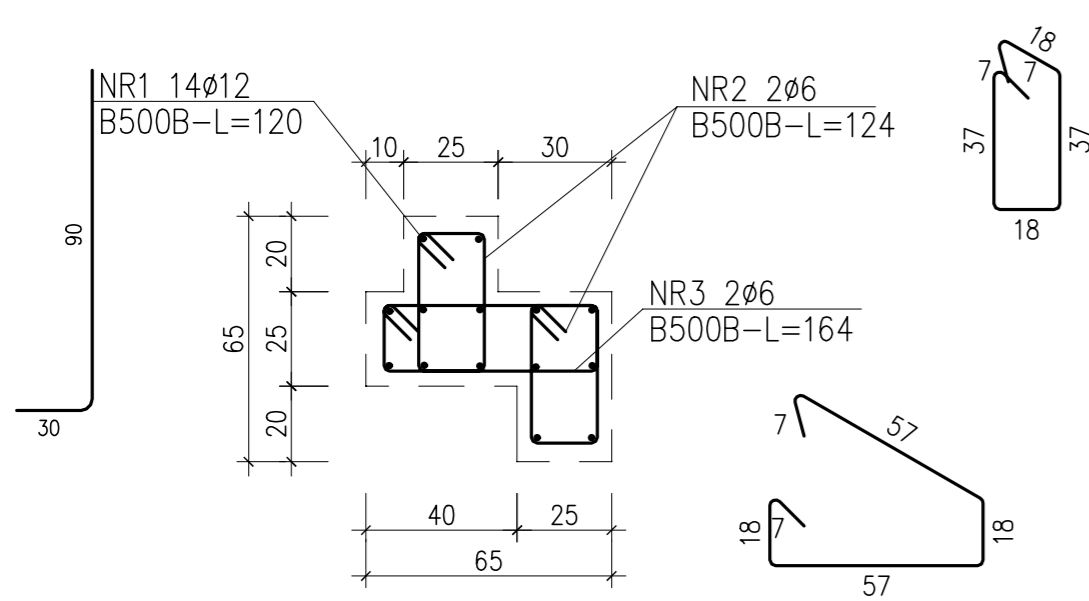
WYTYKI SŁUPA POZ.4.17

wykonać łącznie x1



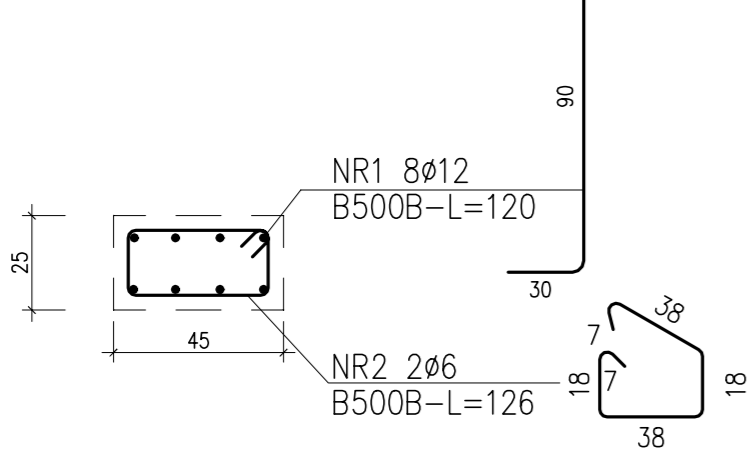
WYTYKI SŁUPA POZ.4.18

wykonać łącznie x1



WYTYKI SŁUPA POZ.4.19

wykonać łącznie x1



ZESTAWIENIE STALI

Nr pręta	ø	Stal	Długość pręta	prętów na 1 poz.	Liczba pozycji	prętów łącznie	Długość łączna			
							ø6	ø12	ø16	ø25
[m]	[mm]	[m]	[m]	[szt]	[szt]	[m]	[m]	[m]	[m]	[m]
POZ.4.15										
2	6	B500B	0,80	2	3	6	4,80			
WYTYKI SŁUPA POZ.4.17										
1	12	B500B	1,20	12	1	12		14,40		
2	6	B500B	1,36	2	1	2	2,72			
3	6	B500B	1,60	2	1	2	3,20			
WYTYKI SŁUPA POZ.4.18										
1	12	B500B	1,20	14	1	14		16,80		
2	6	B500B	1,24	2	1	2	2,48			
3	6	B500B	1,64	2	1	2	3,28			
WYTYKI SŁUPA POZ.4.19										
1	12	B500B	1,20	8	1	8		9,60		
2	6	B500B	1,26	2	1	2	2,52			
WYTYKI SŁUPÓW ø25cm										
1	12	B500B	1,20	8	3	24		28,80		
WYTYKI SŁUPÓW 25*25cm										
1	16	B500B	1,30	4	5	20			26,00	
2	6	B500B	0,82	2	5	10	8,20			
WYTYKI SŁUPÓW 25*32cm										
1	12	B500B	1,20	8	1	8		9,60		
2	6	B500B	0,76	4	1	4	3,04			
WYTYKI SŁUPÓW 25*50cm										
1	16	B500B	1,30	22	8	176			228,80	
2	6	B500B	1,12	4	8	32	35,84			
3	6	B500B	1,06	4	8	32	33,92			
WYTYKI SŁUPÓW 25*60cm										
1	16	B500B	1,30	10	1	10			13,00	
2	6	B500B	1,22	4	1	4	4,88			
WYTYKI SŁUPÓW 25*72cm										
1	12	B500B	1,20	14	1	14		16,80		
2	6	B500B	1,50	4	1	4	6,00			
WYTYKI SŁUPÓW 30*50cm										
1	25	B500B	2,00	8	16	128				256,00
2	6	B500B	1,36	2	16	32	43,52			
WYTYKI TRZPIENI 25*25cm										
1	12	B500B	1,00	4	28	112		112,00		
2	6	B500B	0,82	2	28	56	45,92			
Razem długość prętów							[mb]	200,32	208,00	267,80
Masa jednostkowa							[kg/mb]	0,222	0,888	1,578
Masa prętów dla danej średnicy							[kg]	44,5	184,7	422,6
Masa łącznie							[kg]		1638,2	986,4

Jeżeli na rysunku nie pokazano inaczej stosować średnice gięcia prętów wg tabeli

ø6 -> d=32mm	ø16 -> d=64mm
ø8 -> d=32mm	ø20 -> d=140mm
ø10 -> d=40mm	ø25 -> d=175mm
ø12 -> d=50mm	ø32 -> d=224mm

UWAGI:

- OTULINA PRĘTÓW ZBROJENIA 3.5 cm (SŁUPY I TRZPIENIE)
- WYMIARY STRZEMION I PRĘTÓW GIĘTYCH PODANO JAKO ZEWNĘTRZNE

KLASA EKSP. XA1, XC1  
BETON C25/30  
maks. średnica kruszywa 16 mm  
maks. stosunek w/c 0.60  
STAL B500B fyk=500 MPa

0,00 = 93.54 m n.p.m.

PROJEKT BUDOWLANY  
PROJEKT TECHNICZNY

Jednostka projektowa:	Wojciech Błaszczak Architekt 60-359 Poznań, ul. Zbąszczyńska 21/2 tel. 61 867 24 88, kom. 500 063 994 www.pracownia21.pl		
Investor:	Gmina Rokietnica ul. Golecińska 1 62-090 Rokietnica		
Obiekt:	Rozbudowa i przebudowa budynku Szkoły Podstawowej w Rokietnicy wraz z instalacjami i urządzeniami technicznymi oraz pozostałą niezbędną infrastrukturą techniczną, na terenie działu nr ewid. 56/3, 56/5 i 62/3 obręb Rokietnica, gm. Rokietnica, jednostka ewid. Rokietnica		
Branża:	KONSTRUKCJA	Skala	1:20
Tytuł rysunku:	WYTYKI DLA SŁUPÓW I TRZPIENI	nr rys.	KT29
Projektant:	mgr inż. Maciej Kaleta	uprawnienia:	podpis:
Sprawdzający:	mgr inż. Krzysztof Węglewski	WKP0016POOK/16	
Opracowanie:	mgr inż. Anna Ciszewicz		
Data:	05.2022		